

CECH-|N |NTEGRAZIONE |NNOVAZIONE |NCLUSIONE

UN MASTERPLAN PER UN TERRITORIO DINAMICO  
LA COSTIERA DEI CECH IN VALTELLINA



# “Attrattività dei borghi”

Un percorso di partecipazione condivisa

PNRR. M1C3 Turismo e Cultura 4.0, misura 2, CUP C89M1C3 investimento 2.1

G220000000006 - CIG: 9680963764



Fondazione  
Politecnico  
di Milano

---

COMUNE DI TRAONA

AFFIDAMENTO SERVIZIO DI SUPPORTO DI NATURA SCIENTIFICA  
PER PROGETTO PNRR

CONTRIBUTO ATTRATTIVITA' DEI BORGHI STORICI  
PROGETTO LOCALE DI RIGENERAZIONE CULTURALE E SOCIALE



POLITECNICO DI MILANO  
DIPARTIMENTO DI  
ARCHITETTURA E  
STUDI URBANI

# CECH-IN

INTEGRAZIONE | INNOVAZIONE | INCLUSIONE  
UN MASTERPLAN PER UN TERRITORIO DINAMICO

LA COSTIERA DEI CECH IN VALTELLINA

Gruppo di lavoro:  
Guya Bertelli (Responsabile)  
Michele Roda

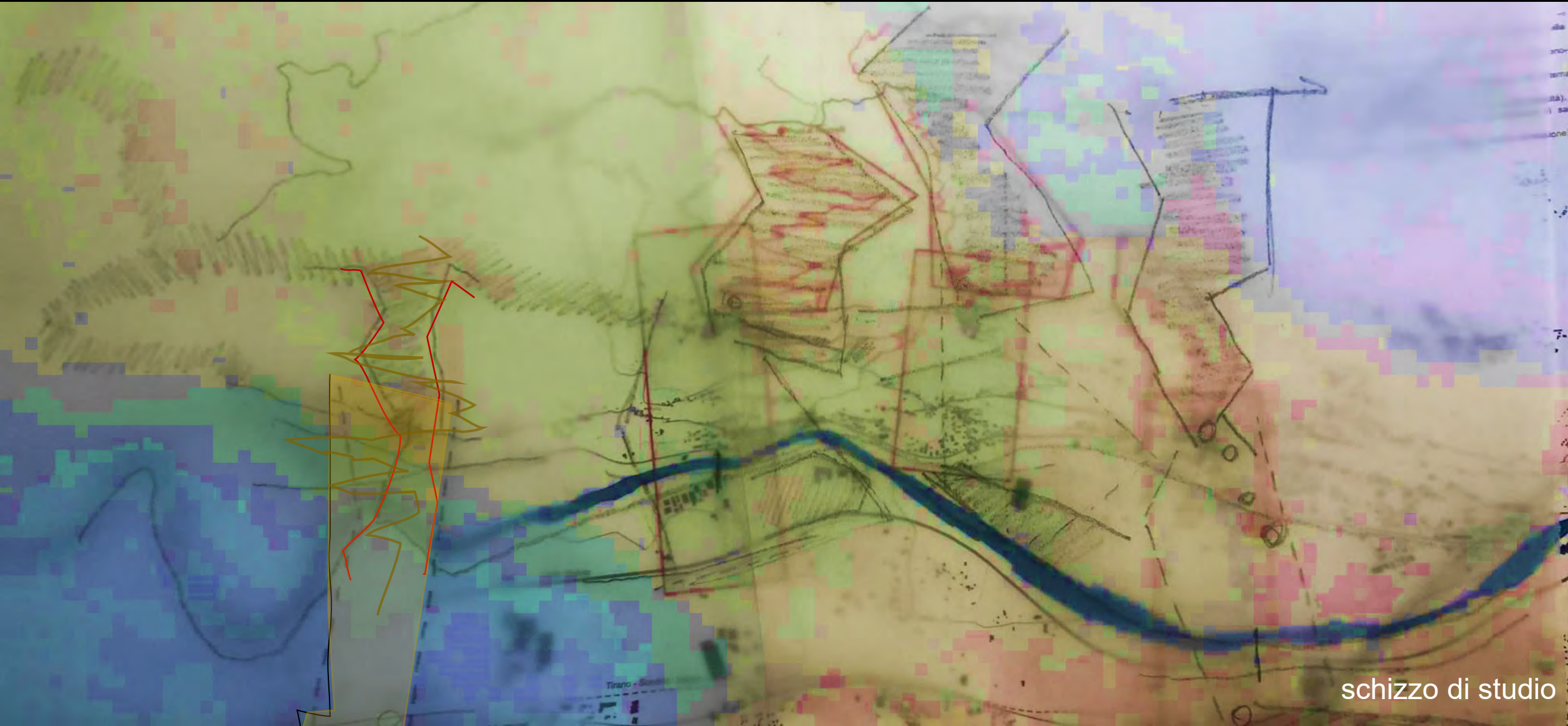
---

con la collaborazione di:  
**Patrizia Dell'Agosto e Sofia Longo**

CECH-IN

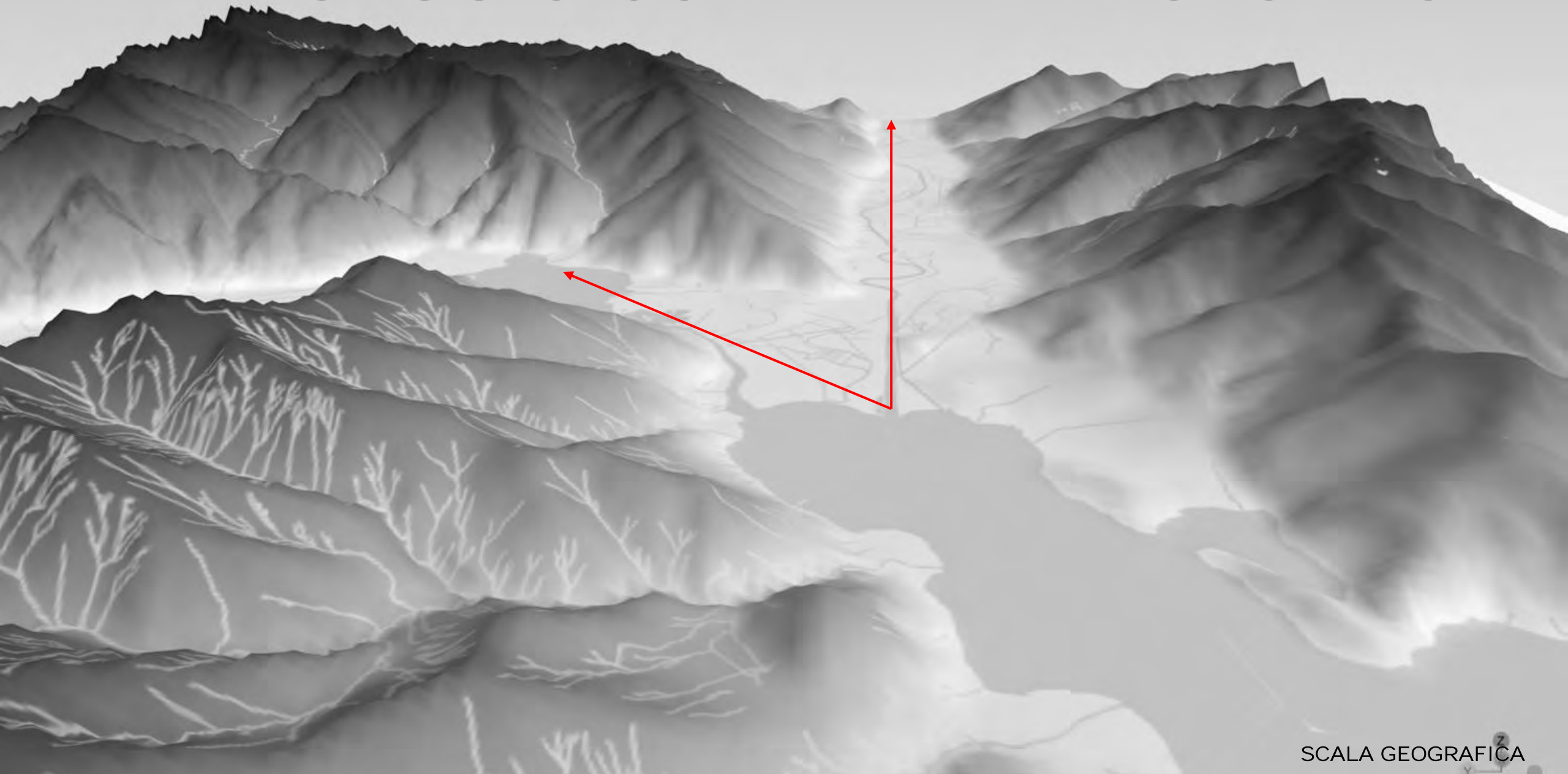
INTEGRAZIONE | INNOVAZIONE | INCLUSIONE

UN MASTERPLAN PER UN TERRITORIO DINAMICO - LA COSTIERA DEI CECH IN VALTELLINA



schizzo di studio

# IL PAESAGGIO COME TELA DI SFONDO



SCALA GEOGRAFICA

**La Costiera come ‘SOGLIA’ tra due Valli**



**UN PAESAGGIO 'SOLCATO'**

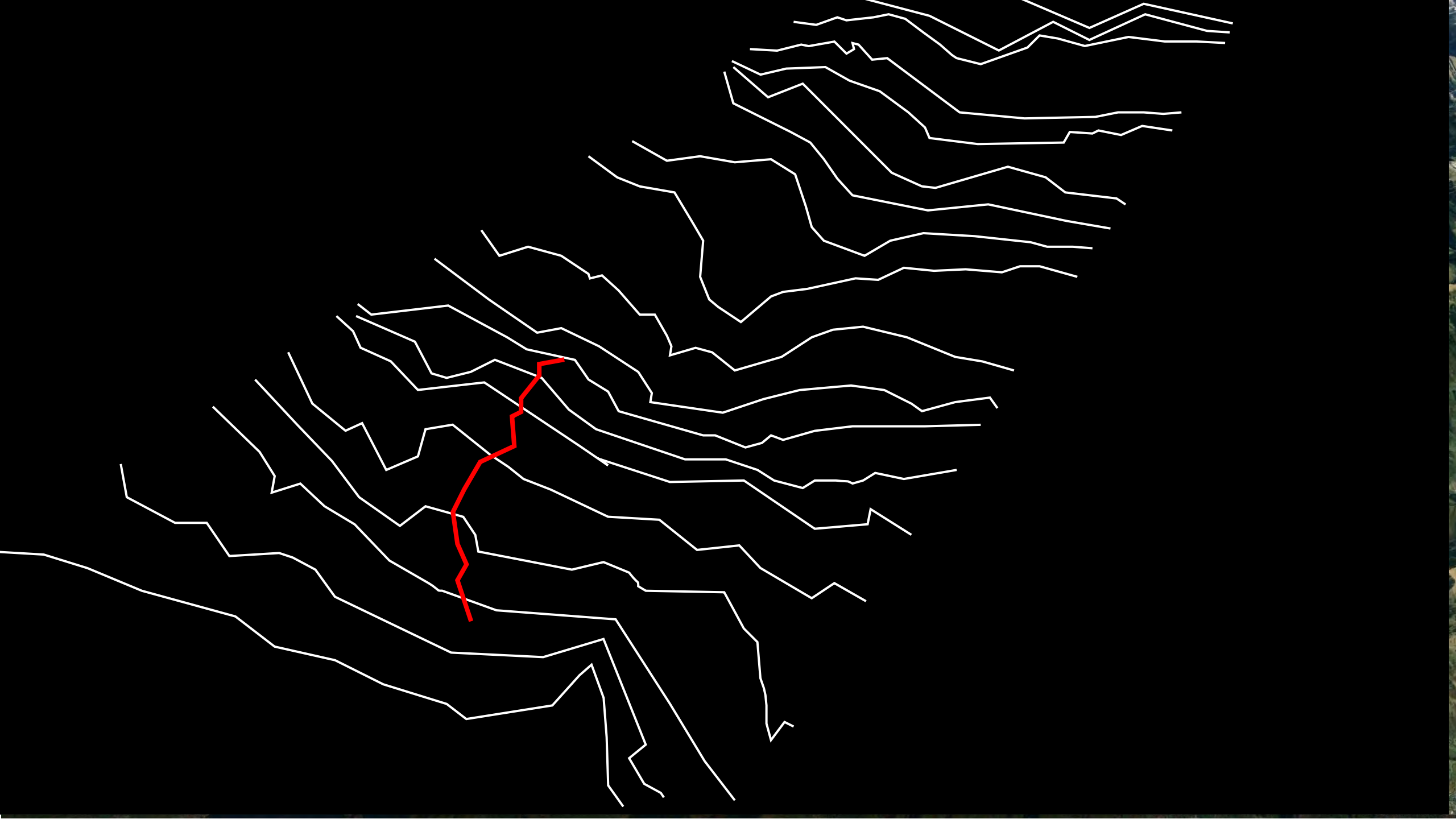
scala territoriale

**crinali e linee d'ombra**



Assetti morfologici

**UN PAESAGGIO 'inciso'**



# UNA 'VISION' A MEDIO-LUNGO TERMINE **CECH-IN** da territorio 'fragile' a snodo dell'attrattività turistica

## 5 FINALITA':

1 La Costiera come occasione  
per la sperimentazione /rigenerazione di nuove attività

**INTEGRAZIONE**



2 La Costiera come occasione  
per la riscoperta di un ambiente naturale

**INNOVAZIONE**



3 La Costiera come occasione  
per il rilancio di un territorio ospitale

**INCLUSIONE**



4 La Costiera come occasione  
per la rigenerazione sostenibile dei borghi storici

**RESILIENZA**



5 La Costiera come occasione  
per la rinascita di un paesaggio produttivo

**SOSTENIBILITA'**



# IL PROGETTO LOCALE DI RIGENERAZIONE

## 12 CANTIERI VERSO IL FUTURO: interventi in 'rete'

INTERVENTO 1 Polo diffuso di attività

INTERVENTO 2 Alla scoperta della storia

INTERVENTO 3 Terra buona: tra agricoltura, cibo e vino

INTERVENTO 4 Imparare insieme l'accoglienza

INTERVENTO 5 Sinergie e coordinamento nei tre comuni

INTERVENTO 6 Il territorio dei vigneti

INTERVENTO 7 Riquilificare per ospitare

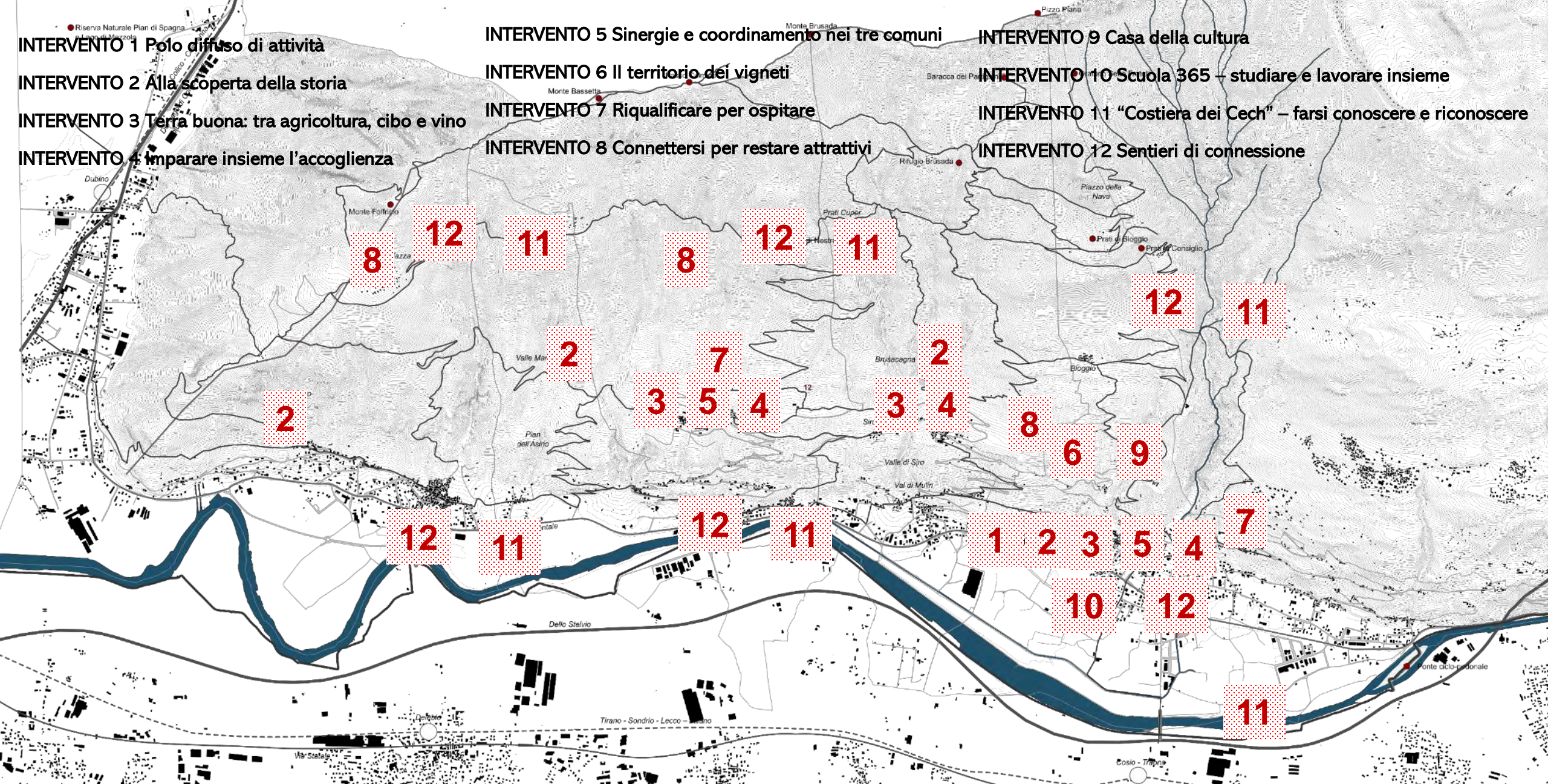
INTERVENTO 8 Connettersi per restare attrattivi

INTERVENTO 9 Casa della cultura

INTERVENTO 10 Scuola 365 + studiare e lavorare insieme

INTERVENTO 11 "Costiera dei Cech" - farsi conoscere e riconoscere

INTERVENTO 12 Sentieri di connessione



CECH-IN

INTEGRAZIONE | INNOVAZIONE | INCLUSIONE

DA TERRITORIO FRAGILE → a → TERRITORIO DINAMICO E RESILIENTE

## 5 OBIETTIVI

1 Una COSTIERA rivolta ai giovani

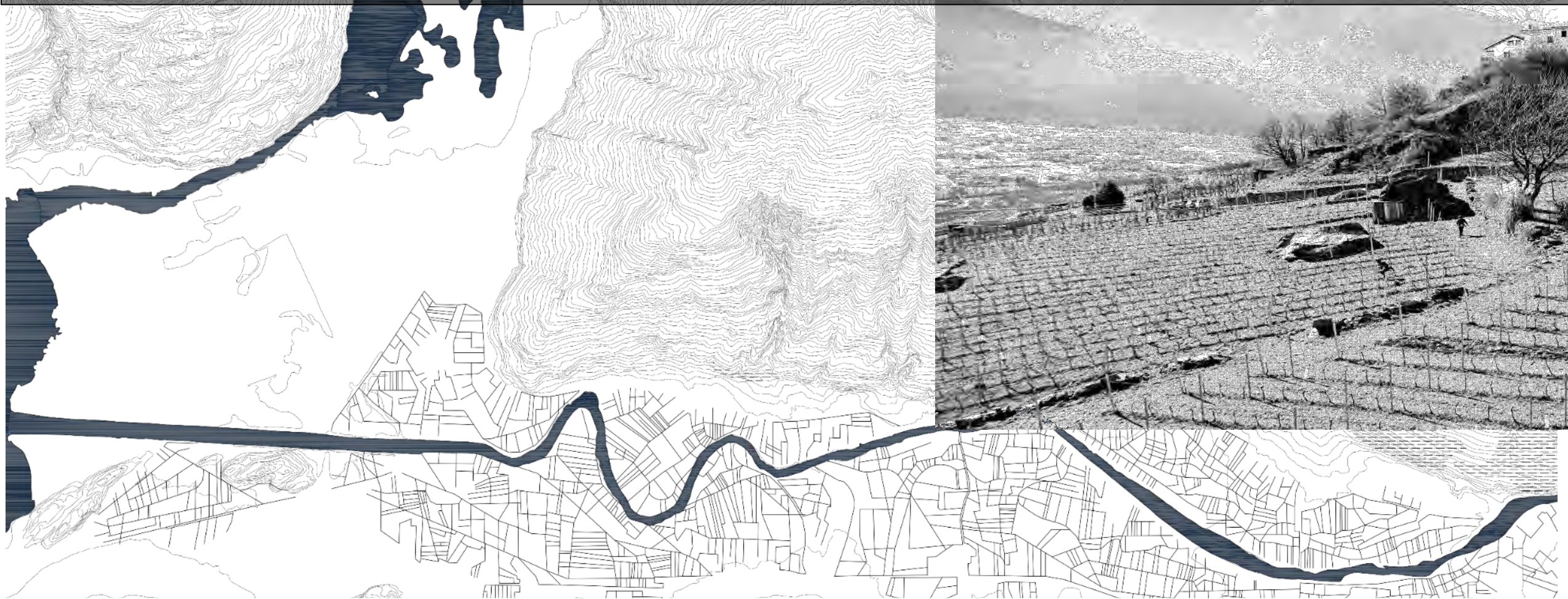
2 Una COSTIERA aperta alla svolta ecologica

3 Una COSTIERA connessa e inclusiva

4 Una COSTIERA aperta alla Cultura e alla bellezza

5 Una COSTIERA tra tradizione e innovazione  
(enoturismo / gastronomia / etnografia)

IL PATRIMONIO antropo-geografico: Ambienti artificiali e ambienti naturali



**UN TERRITORIO da 'salvaguardare'**

LETTURE I FISICO-TERRITORIALI

I LA FORMA

LA FORMA dei terrazzamenti

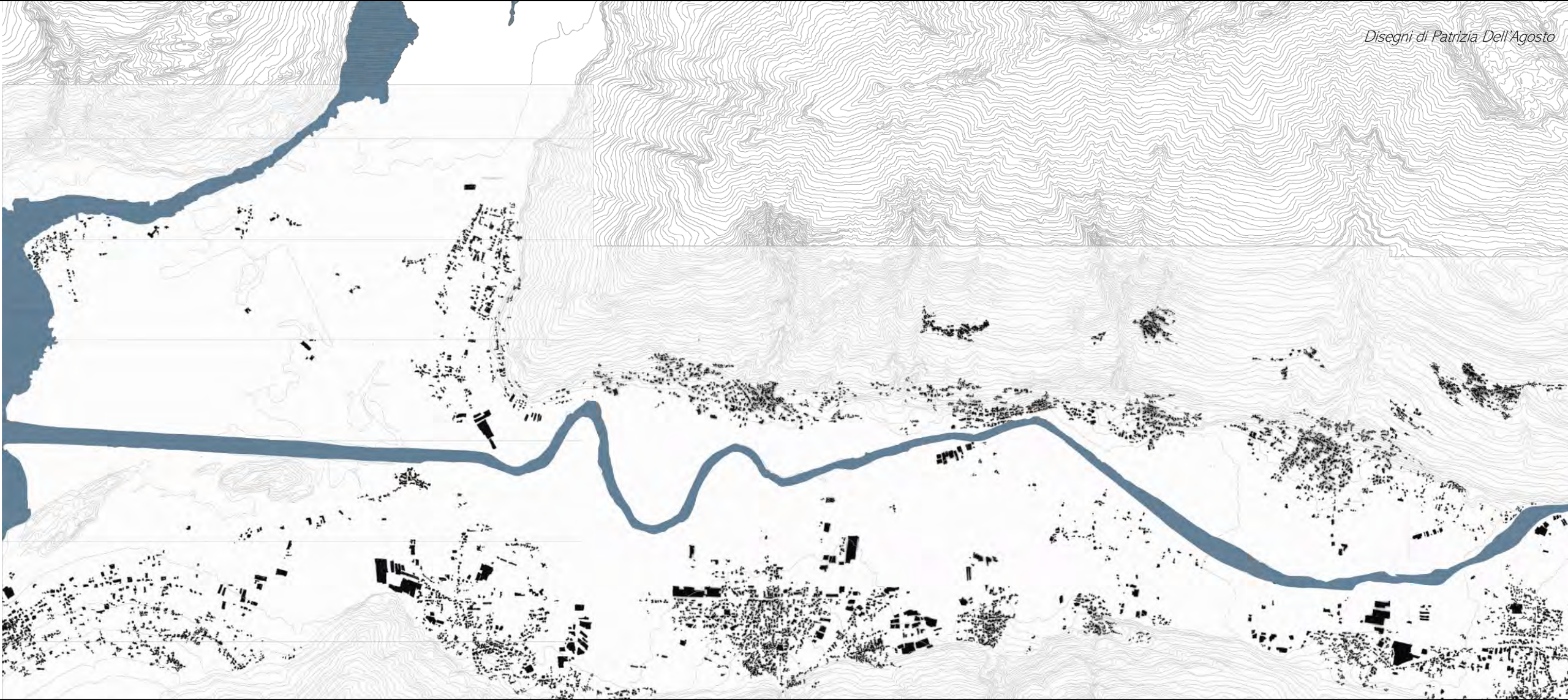
*LA COSTIERA DEI CECH*

IL TERRITORIO DELLA PRODUZIONE



**UN TERRITORIO da 'coltivare'**

*Disegni di Patrizia Dell'Agosto*



**UN TERRITORIO da 'conservare'**

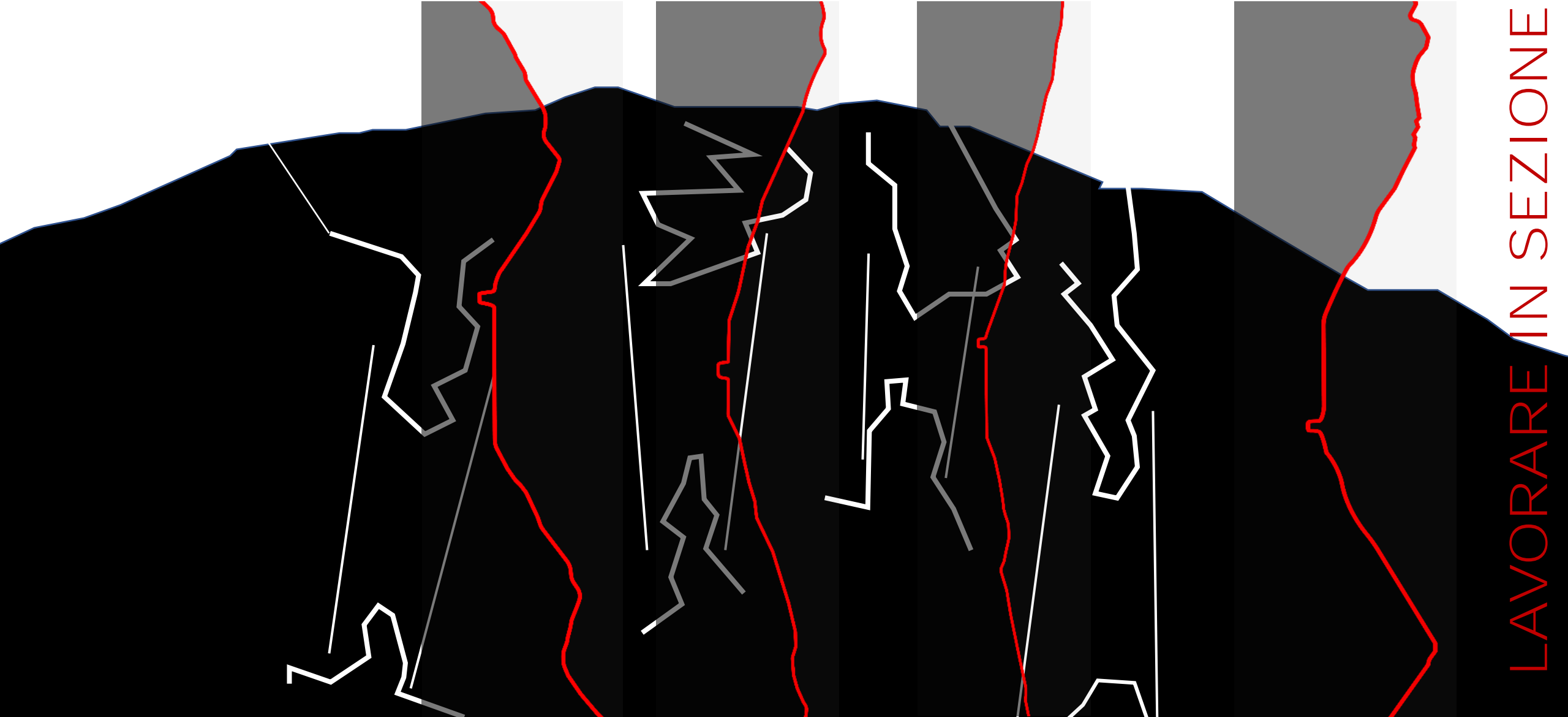


**UN TERRITORIO da 'curare'**

# LA COSTIERA **'LABIRINTO'** DI CONNESSIONI



# *VERSO UN MASTERPLAN PER UN TERRITORIO DINAMICO*



LAVORARE IN SEZIONE

# AZIONI e PROGETTI

CECH-IN

## **'IL NOSTRO FUTURO TRA INNOVAZIONE E TRADIZIONE'**

Le attività di Ricerca sono finalizzate a definire una nuova politica territoriale fondata sulla

**rigenerazione** della Costiera dei Cech attraverso azioni rivolte a:

**riqualificare** luoghi connotati da fragilità territoriale, sociale e ambientale;

**ridefinire** le connessioni e adottare la prossimità come strategia sistemica ('prossimità aumentata');

**attuare** scelte volte a **massimizzare** l'inclusione sociale e la partecipazione;

**migliorare** gli ambiti locali anche attraverso sistemi a rete (fisici, sociali, culturali, ambientali, ecologici...).



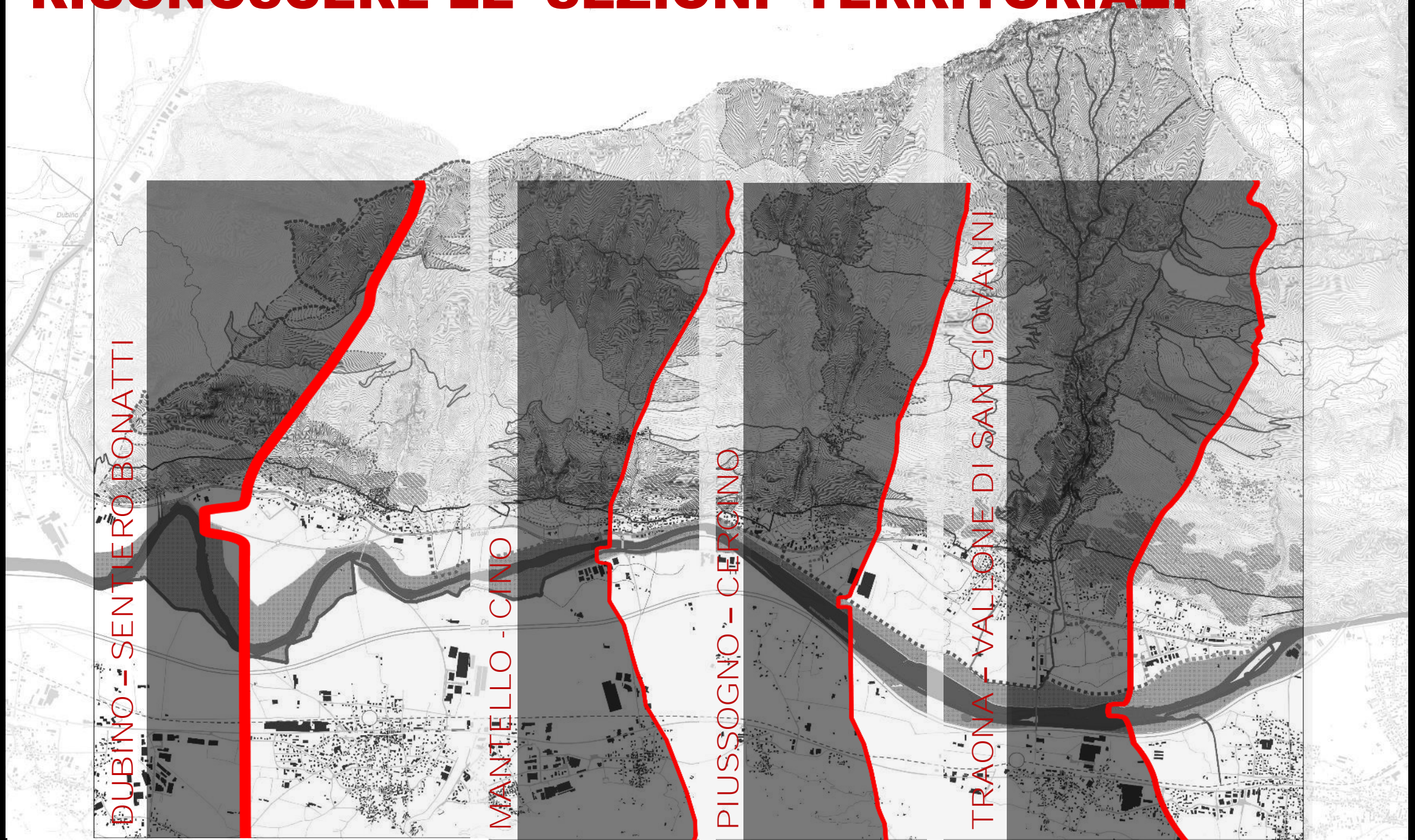
# RICONOSCERE LE 'SEZIONI' TERRITORIALI

DUBINO - SENTIERO BONATTI

MANTELLO - CINO

PIUSSOGLIO - CERCINO

TRAONA - VALLONE DI SAN GIOVANNI



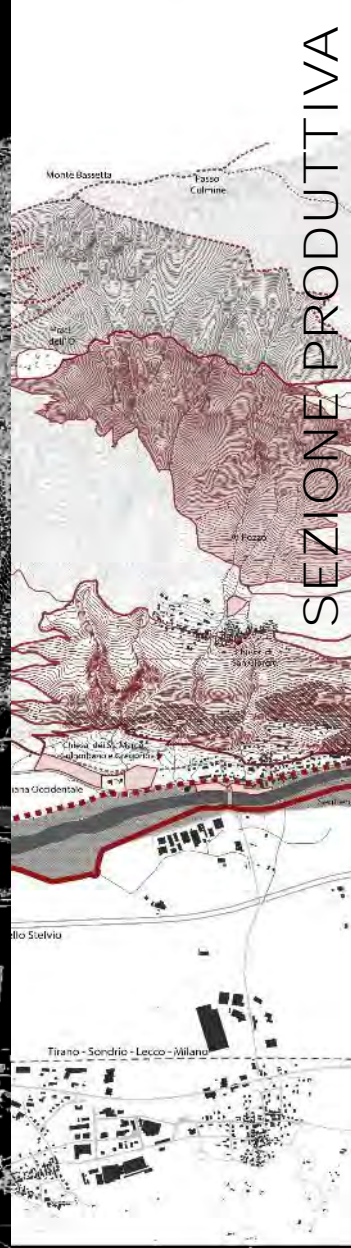
# LA COSTIERA COME 'SEQUENZA' DI SEZIONI INTEGRATE

Da Dubino al monte  
Bassetta: il crinale dei Cech  
e il sentiero Bonatti



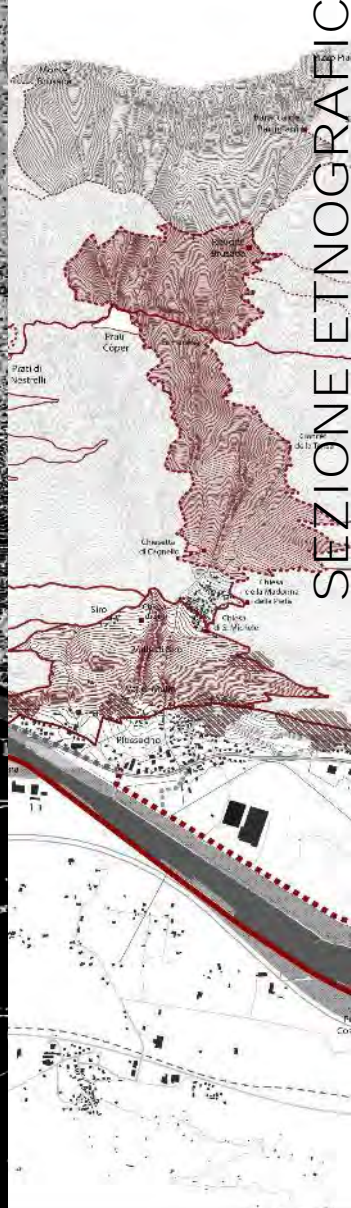
SEZIONE PAESAGGISTICA

Dall'Adda al  
Passo Culmine



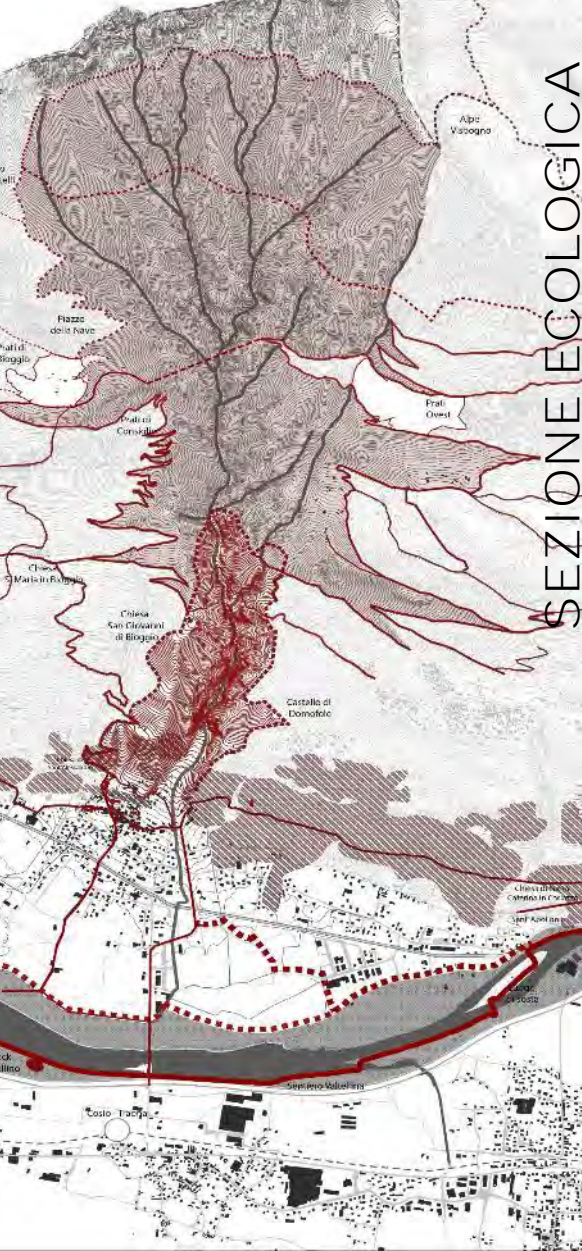
SEZIONE PRODUTTIVA

Dalla Valle di Siro e  
dei Mulini al  
Monte Brusada



SEZIONE ETNOGRAFICA

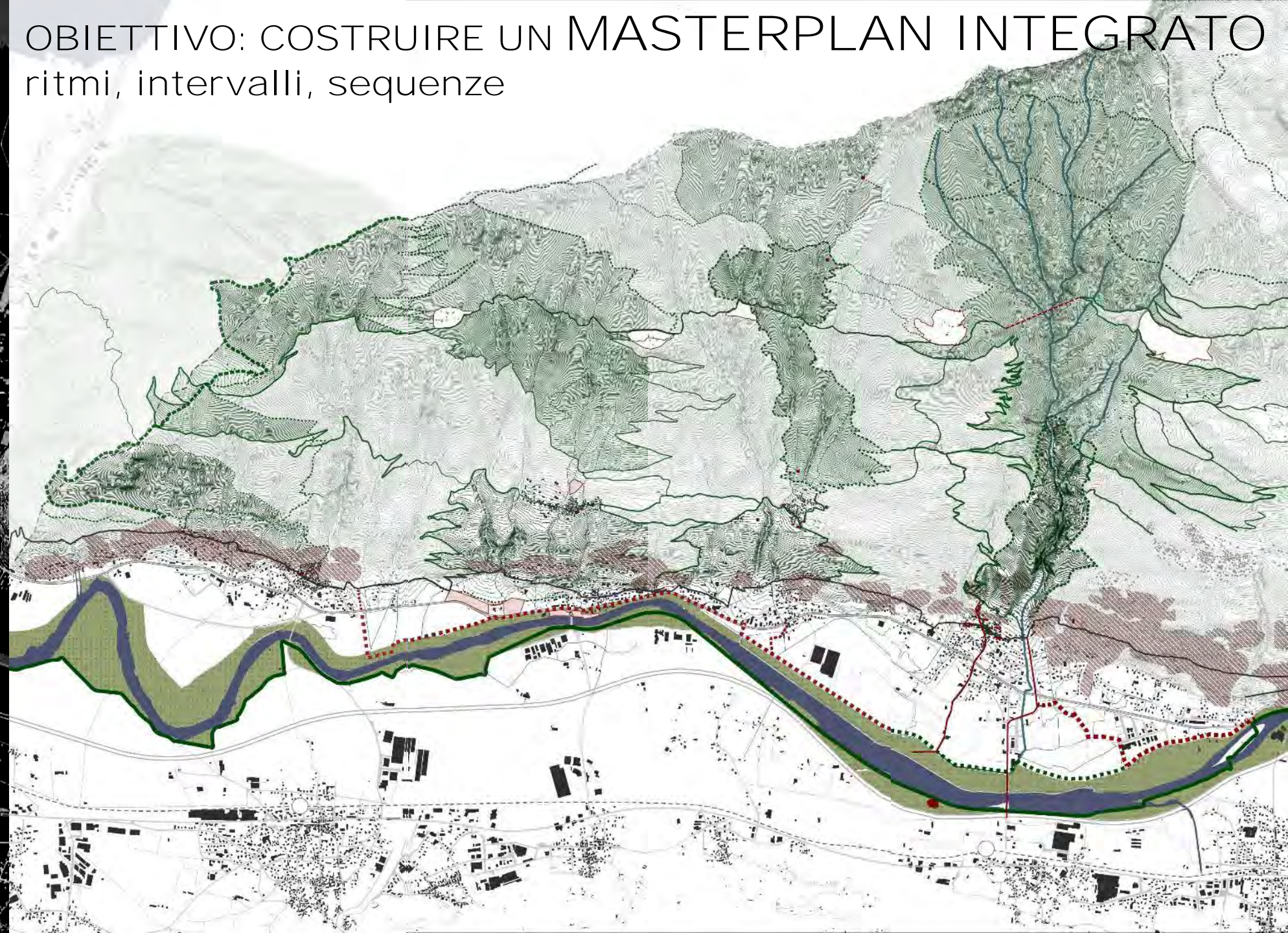
Dal Vallone di san Giovanni  
all'Alpe Visbogna



SEZIONE ECOLOGICA

# OBIETTIVO: COSTRUIRE UN MASTERPLAN INTEGRATO

ritmi, intervalli, sequenze





# UN MASTERPLAN 'CONNESSO': sentieri, percorsi, piste



CECH IN LABORATORIO PERMANENTE

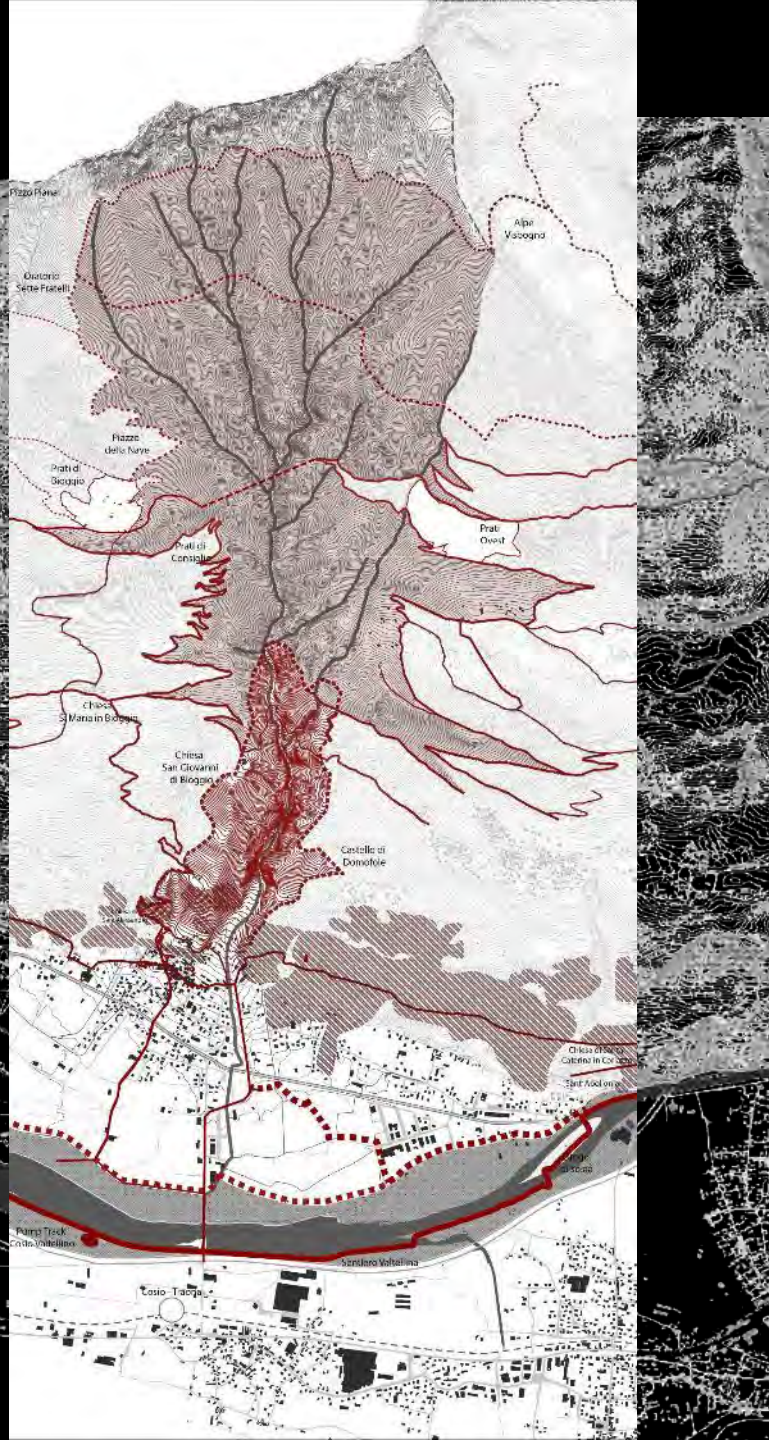
# 3 DELINEARE VISIONI E SCENARI

## CECH-IN: UN PROGETTO A PIÙ DIMENSIONI

1. SEZIONE ECOLOGICA, IL VALLONE DI SAN GIOVANNI

TRAONA

### SEZIONE 1 TRAONA: LA FIGURA E LO SFONDO



Scala geografica

# PERCORSI e CONNESSIONI PRINCIPALI

- 1 - Prati Ovest
- 2 - Piazza della Nave
- 3 - Prati di Bioggio
- 4 - Prati di Consiglio

## PISTA TAGLIAFUOCO

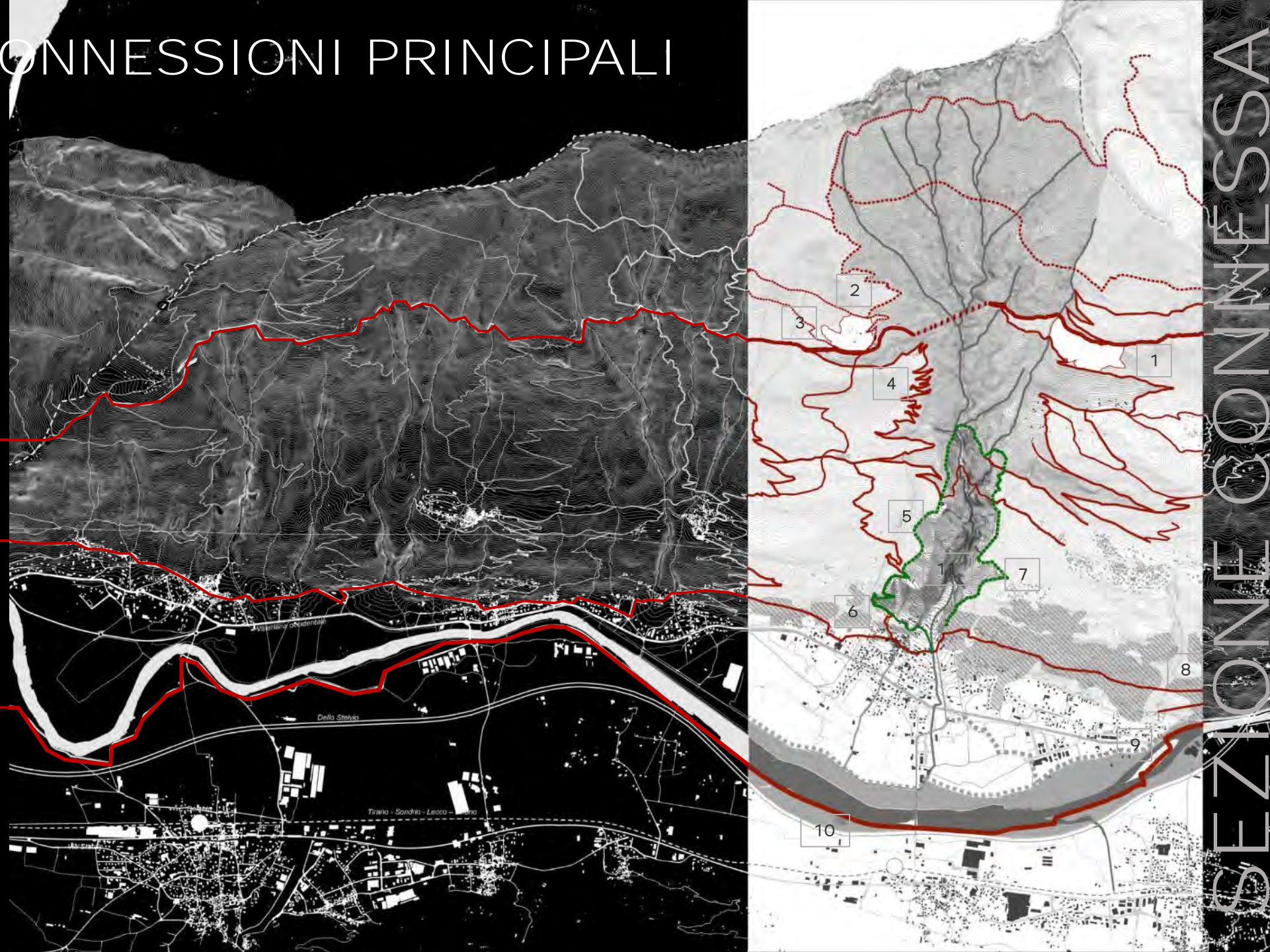
## SENTIERO GUANELLIANO

- 5 - Chiesa S. Giovanni di Bioggio
- 6 - Chiesa S. Alessandro
- 7 - Castello di Domofole
- 8 - Chiesa S. Caterina in Corlazzo

## SENTIERO VALTELLINA

- 9 - Ponte ciclo-pedonale
- 10 - Pump Track Cosio Valtellino

## 11 - ANELLO DEL VALLONE

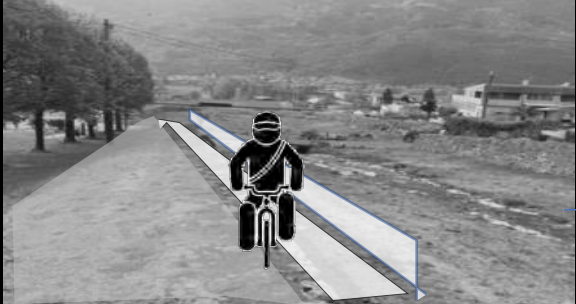


SEZIONE CONNESSESSA

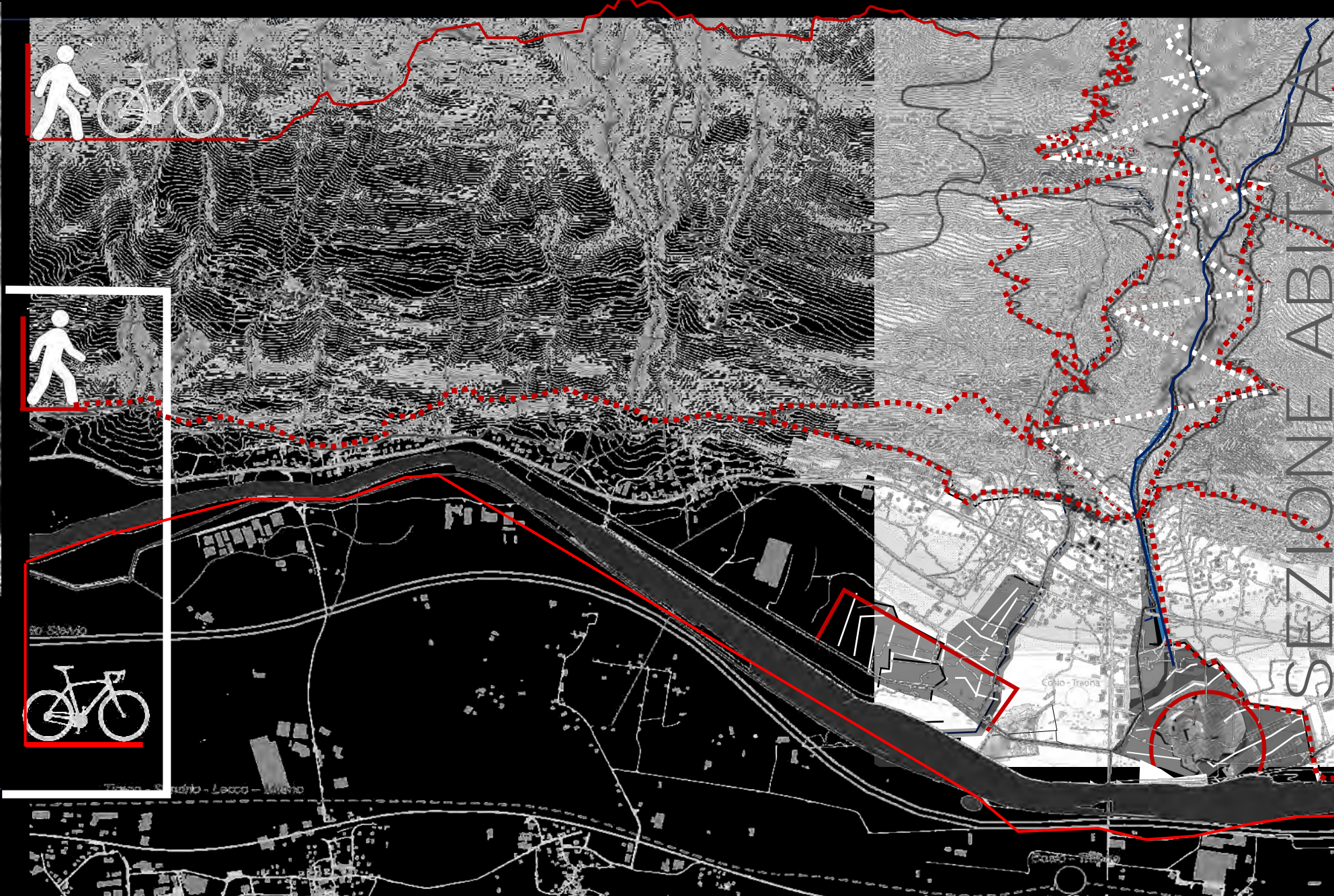
# IL VALLONE DI SAN GIOVANNI UN CRINALE DA ATTRAVERSARE



.....by walking



....by cycling





2. SEZIONE ETNOGRAFICA, LA VALLE DEI MÜLINI  
CERCINO  
PIUSSOGNO



SEZIONE 2 CERCINO/PIUSSOGNO  
LA FIGURA E LO SFONDO



Scala geografica

# PERCORSI E CONNESSIONI PRINCIPALI



- 1 - Prati di Bioggio
- 2 - Rifugio Brusada
- 3 - Prati Còper
- 4 - Prati di Nestrelli

## PISTA TAGLIAFUOCO

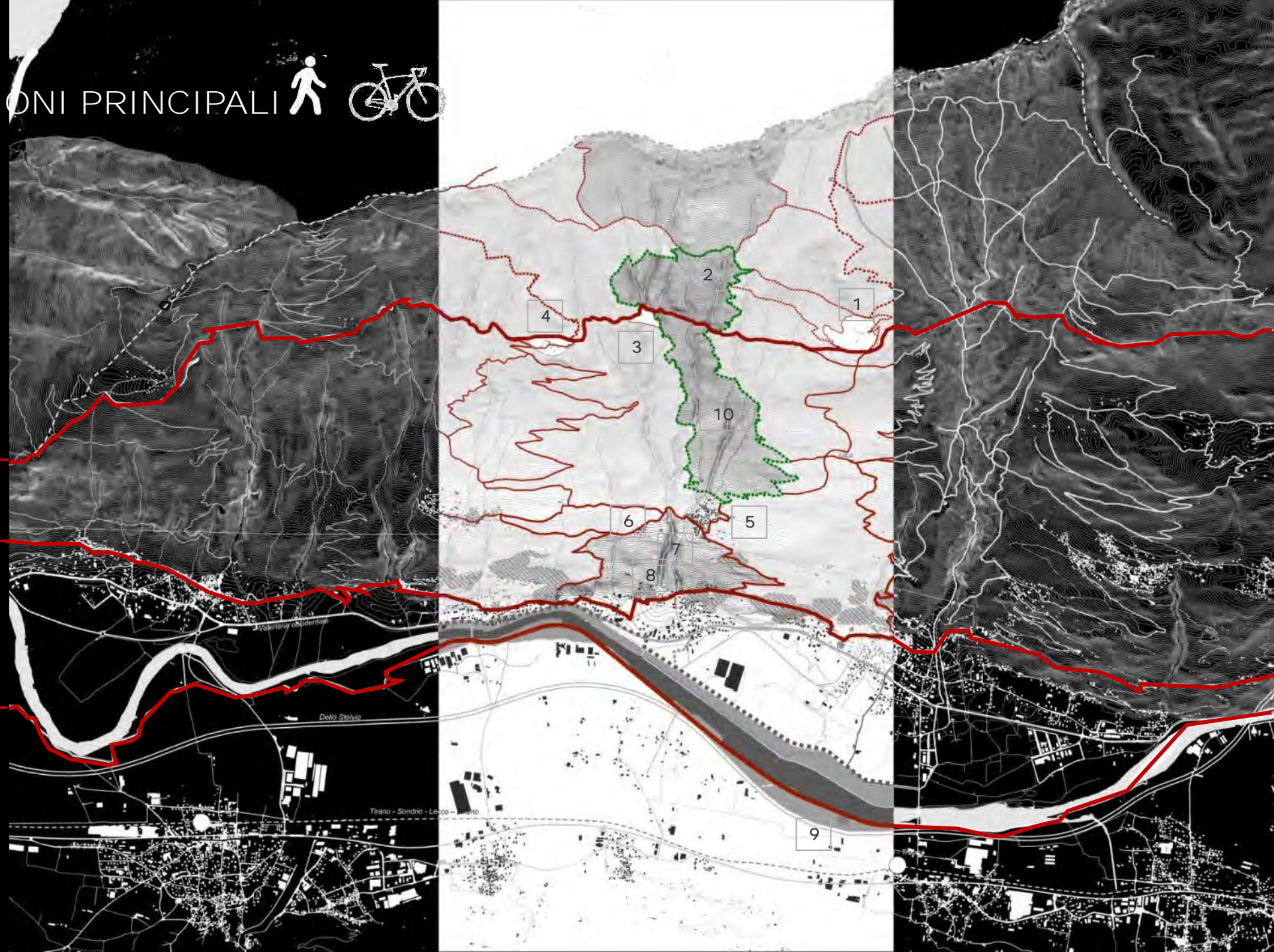
## SENTIERO GUANELLIANO

- 5 - Cercino
- 6 - Siro
- 7 - Valle di Siro
- 8 - Val di Mulin

## SENTIERO VALTELLINA

- 9 - Pump Track Cosio Valtellino

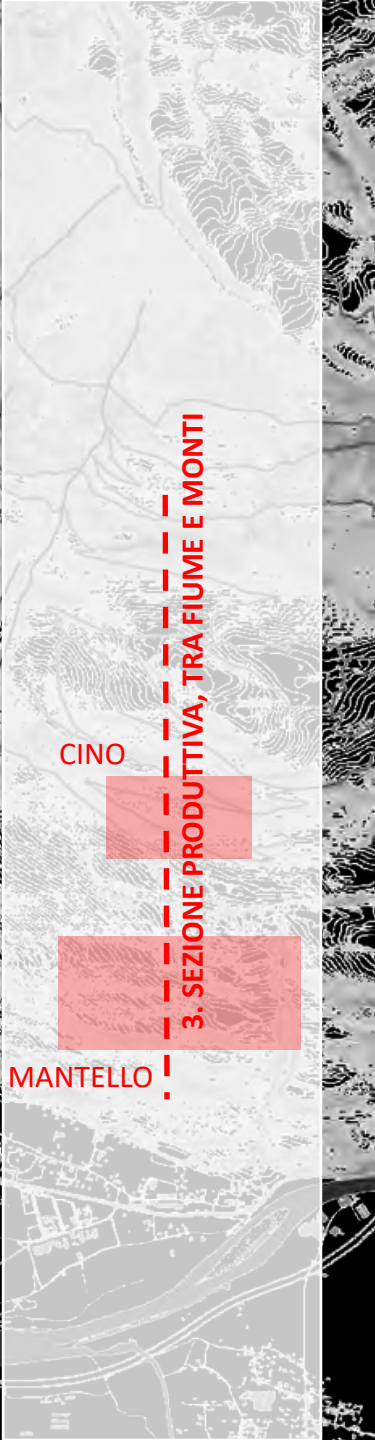
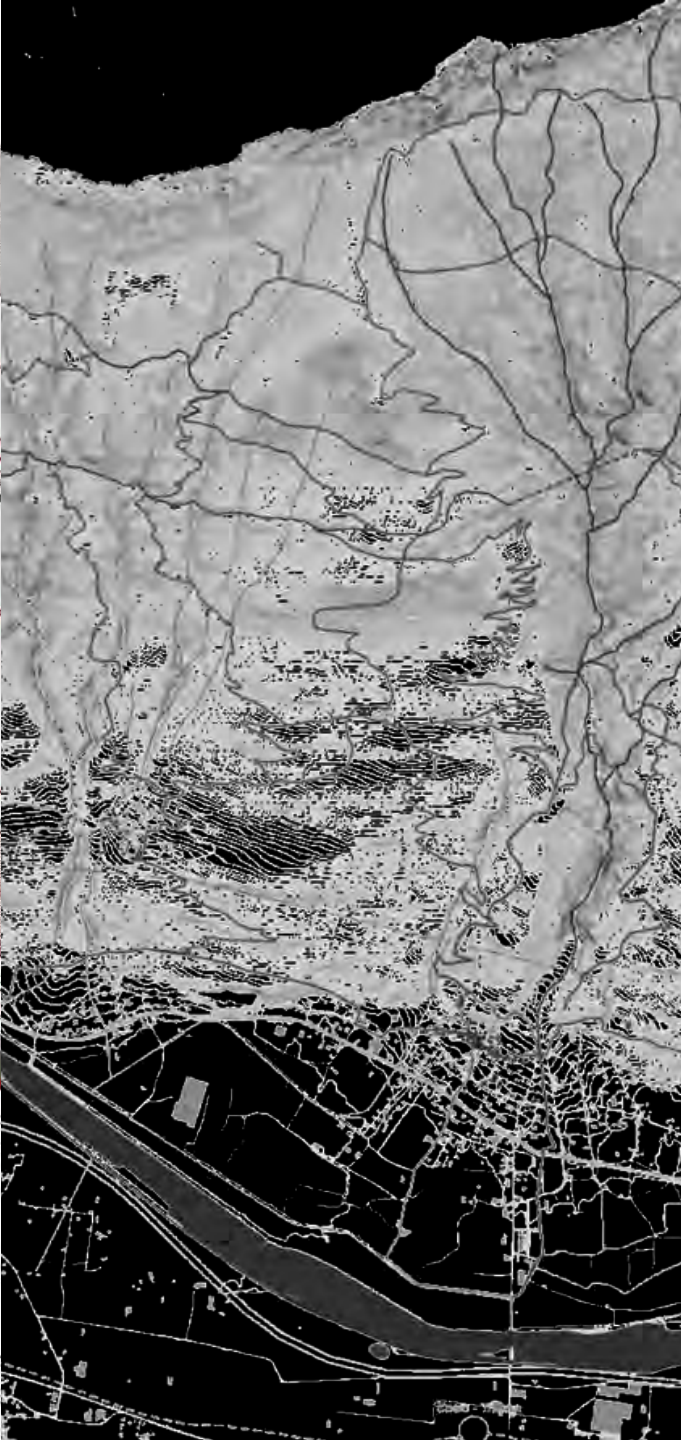
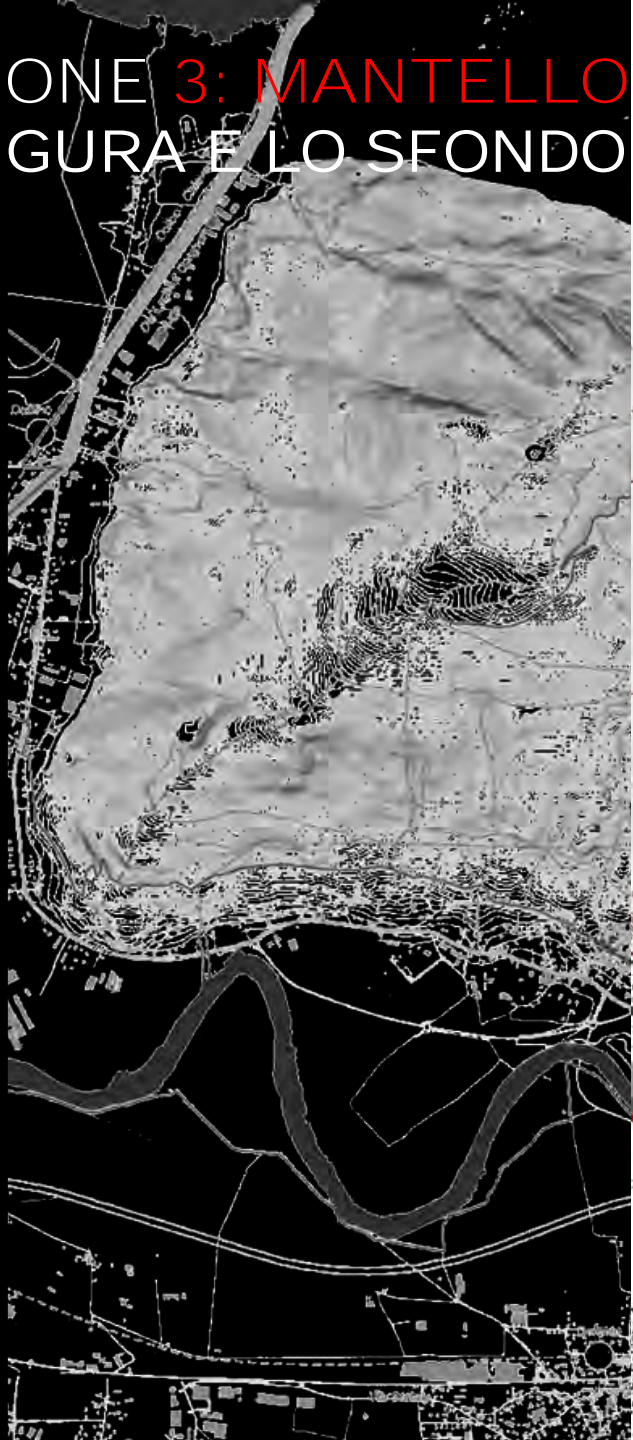
- 10 - Sentiero Cercino - Brusada



# SEZIONE 3: MANTELLO E CINO

## LA FIGURA E LO SFONDO

Scala geografica



CINO

3. SEZIONE PRODUTTIVA, TRA FIUME E MONTI

MANTELLO

# PERCORSI PRINCIPALI



- 1 - Prati di Nestrelli
- 2 - Monte Bassetta
- 3 - Pratedell'O
- 4 - Al Pozzo

## PISTA TAGLIAFUOCO

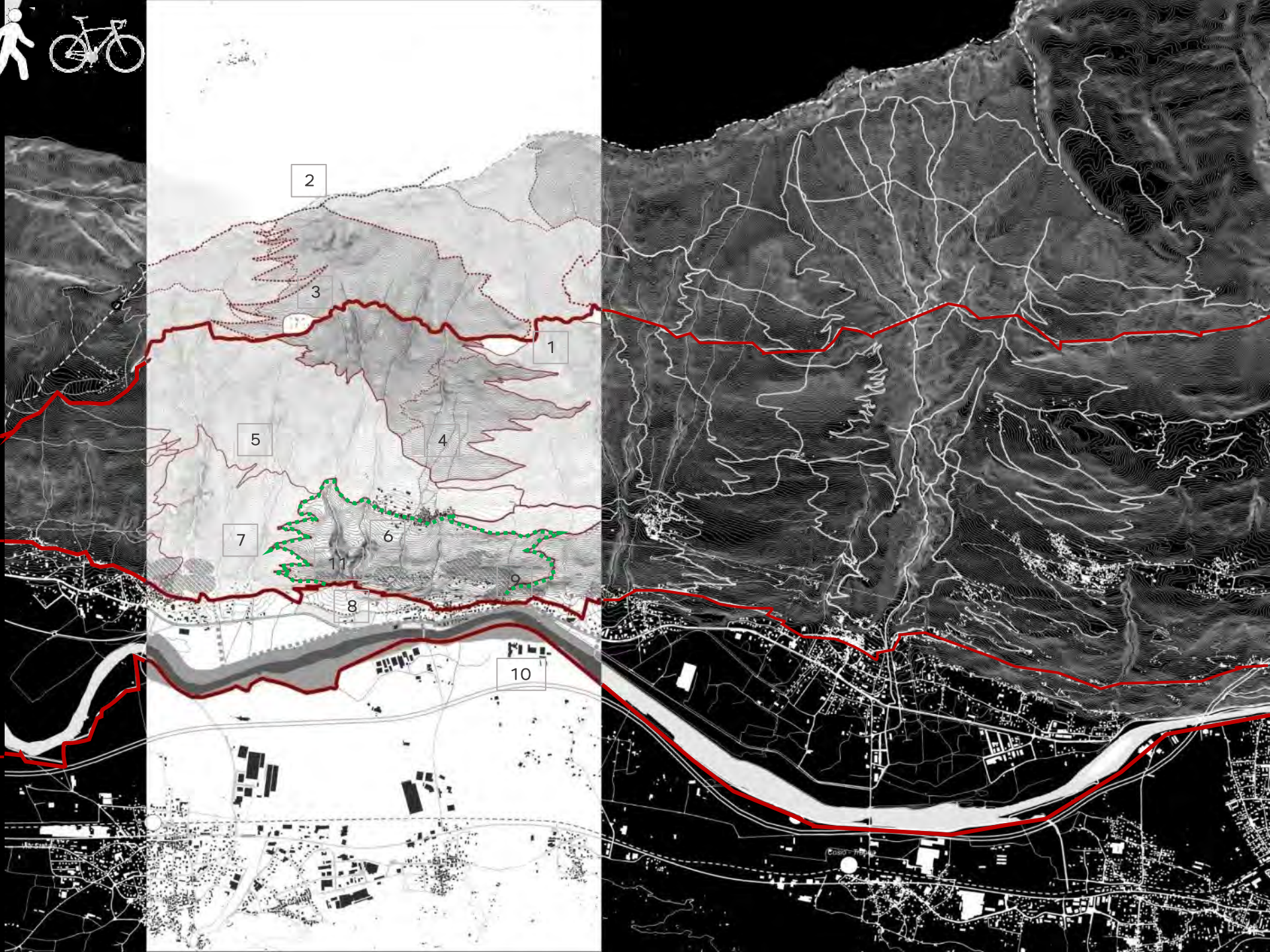
## SENTIERO GUANELLIANO

- 5 - Valle Marta
- 6 - Chiesa di S. Giorgio - Cino
- 7 - Pian dell'Asino
- 8 - Chiesa dei Ss. Marco, Colombano e Gregorio
- 9 - Chiesa di San Rocco e Sebastiano- Mantello

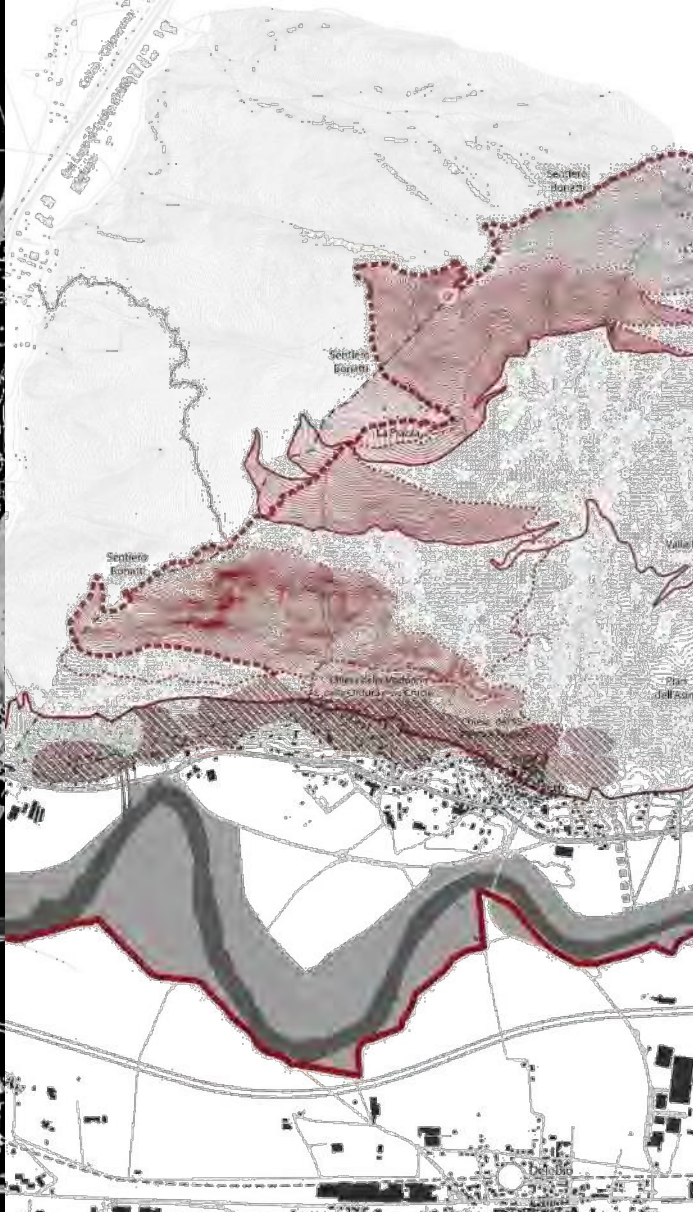
## SENTIERO VALTELLINA

- 9 - La Florida

- 9 - Sentiero Mantello-Cino



# SEZIONE 4: DUBINO



SEZIONE 4 DUBINO  
LA FIGURA E LO SFONDO



DUBINO

4. SEZIONE PAESAGGISTICA, IL CRINALE DEI CECH

Scala geografica

# PERCORSI PRINCIPALI



- 1 – Prati dell’O
- 2 – Monte Bassetta
- 3 – OSentiero Bonatti
- 4 – La Piazza

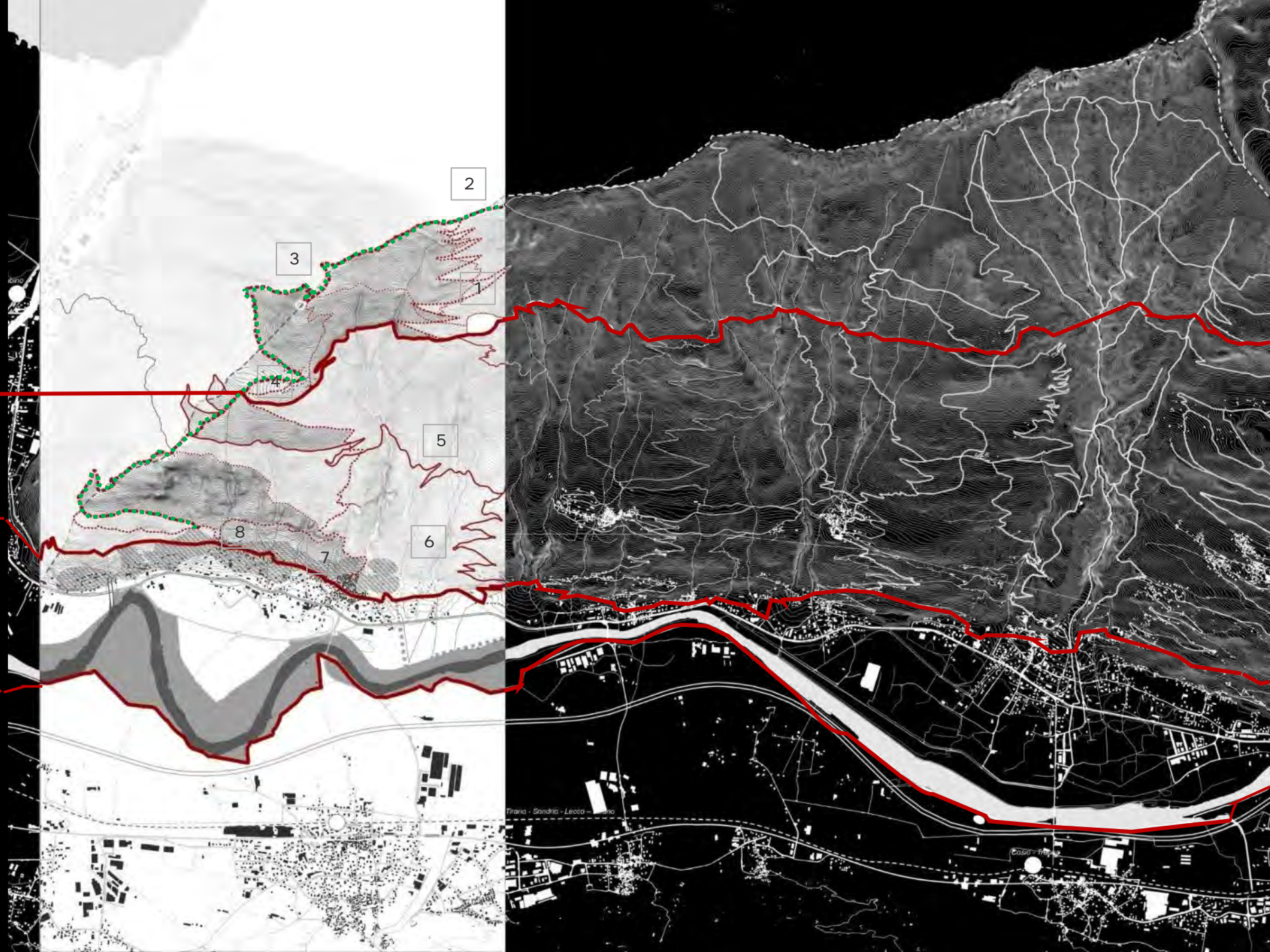
## PISTA TAGLIAFUOCO

## SENTIERO GUANELLIANO

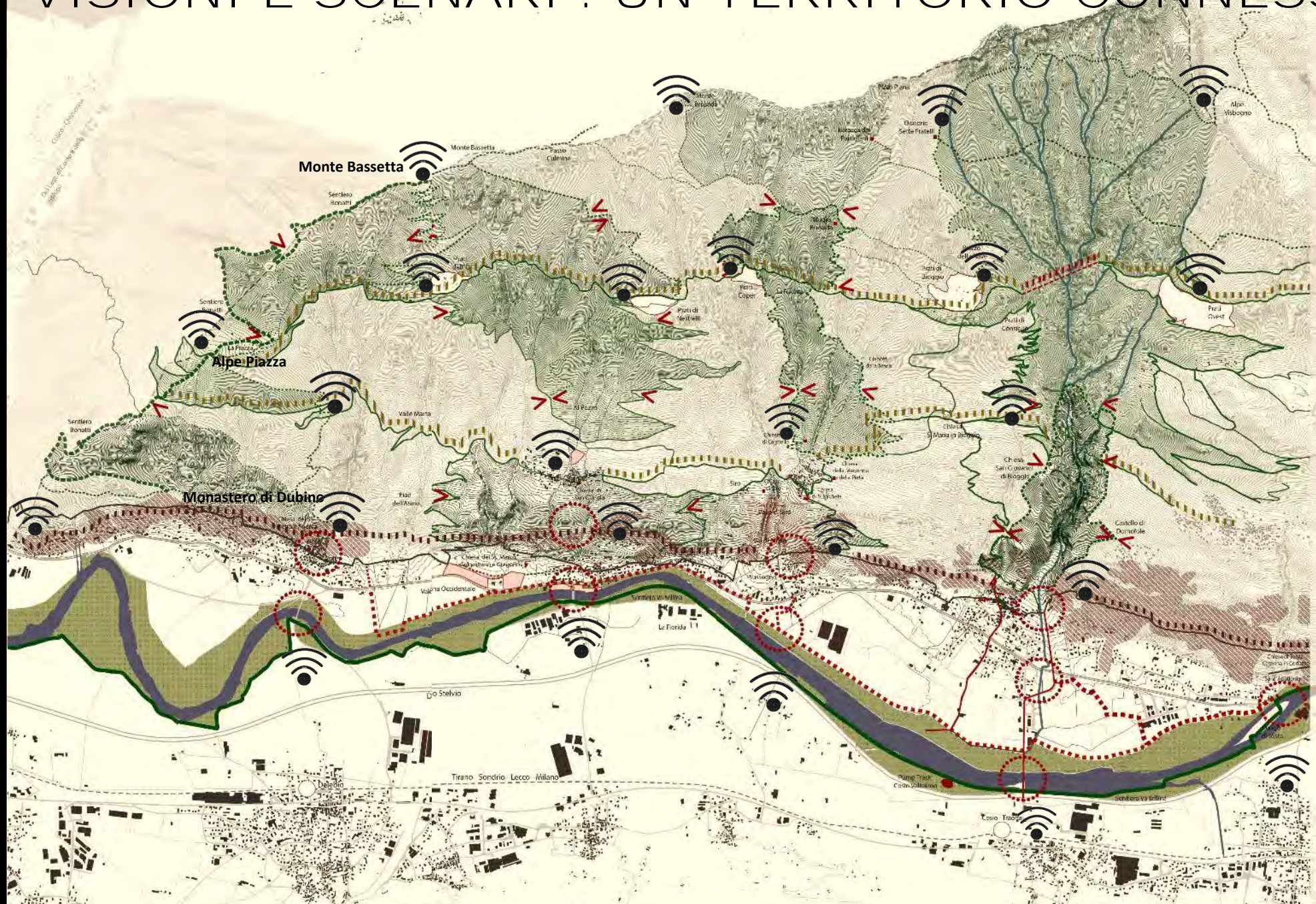
- 5 – Valle Marta
- 6 – Pian dell’Asino
- 7 – Chiesa dei Ss. Pietro e Andrea
- 8 – Chiesa diella Madonna della Cintura e via Crucis

## SENTIERO VALTELLINA

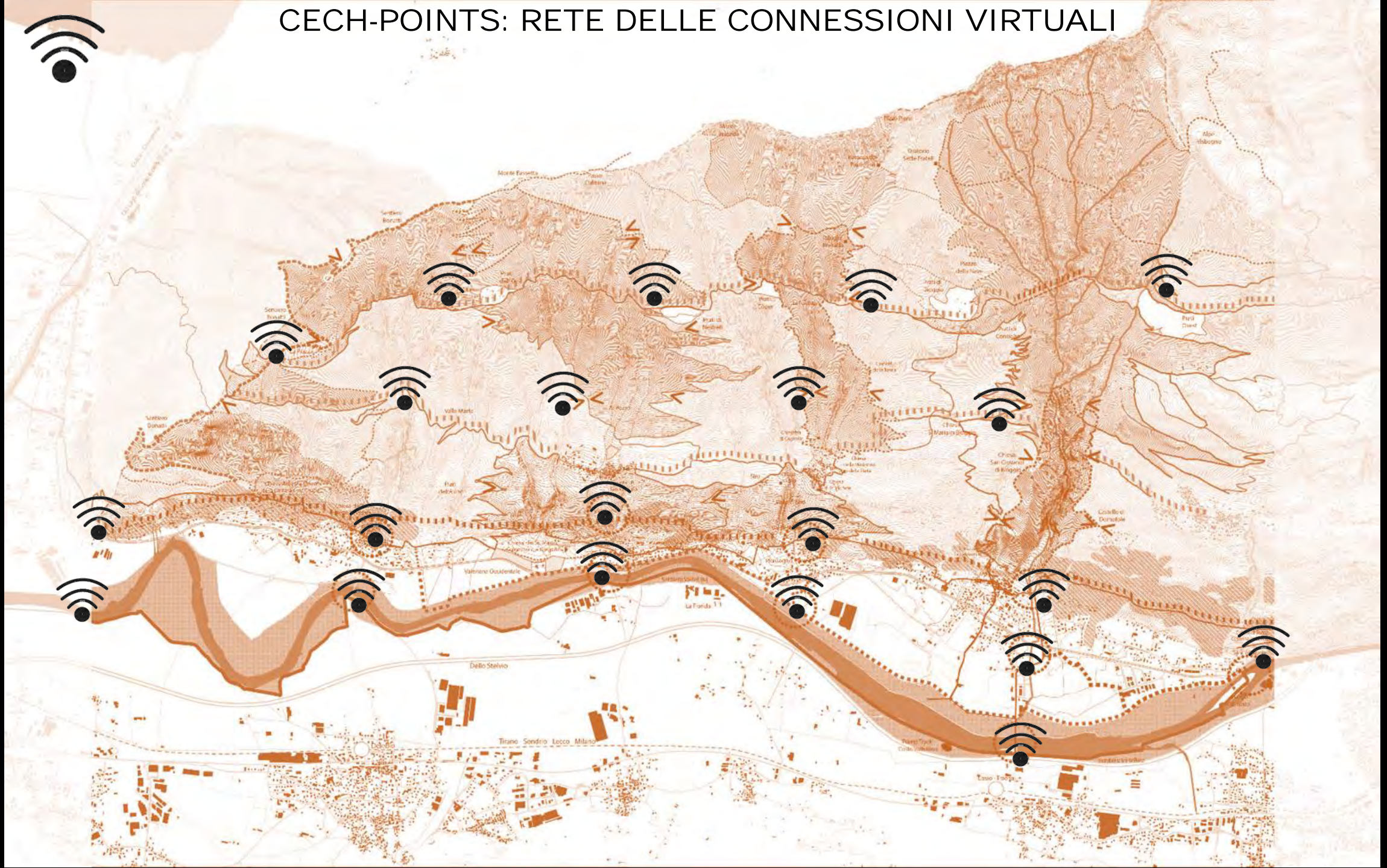
## Sentiero Bonatti



# VISIONI E SCENARI : UN TERRITORIO CONNESSO



# CECH-POINTS: RETE DELLE CONNESSIONI VIRTUALI



# CECH-LIGHT: RETE DELLE CONNESSIONI LUMINOSE

Promuovere **l'energia rinnovabile**





# NET-LINES: RETE DELLE CONNESSIONI VIRTUALI

Incrementare le connessioni immateriali



# CECH-LINES: RETE DELLE CONNESSIONI REALI: sentieri, percorsi, piste



## La rete della mobilità lenta e sostenibile



# Un masterplan strategico per il futuro della Costiera dei Cech

Restituire un territorio connesso, stratificato, rinnovato  
**contro lo spopolamento, l'abbandono, l'isolamento**

